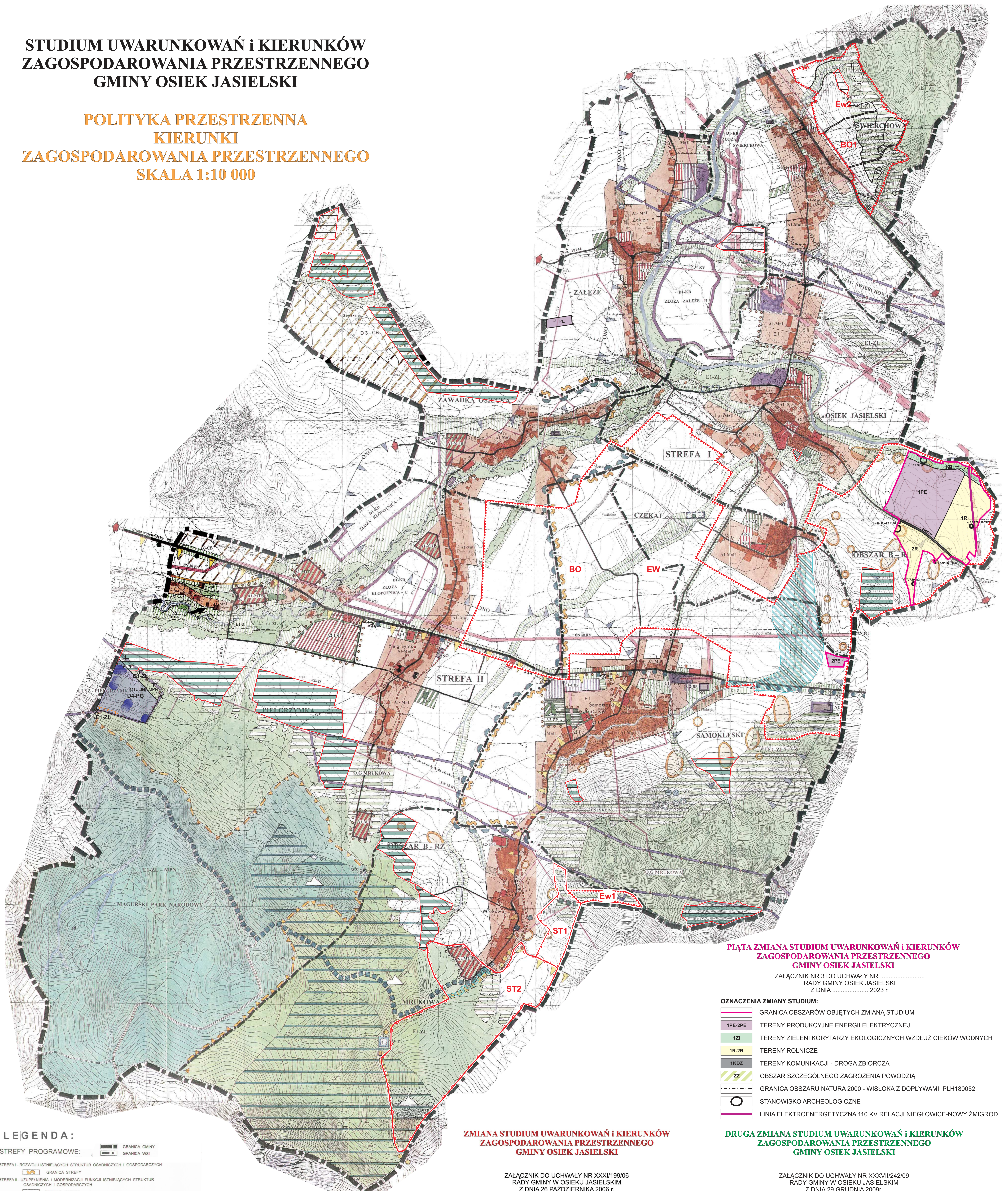


STUDIUM UWARUNKOWAŃ I KIERUNKÓW ZAGOSPODAROWANIA PRZESTRZENNEGO GMINY OSIEK JASIELSKI

POLITYKA PRZESTRZENNA KIERUNKI ZAGOSPODAROWANIA PRZESTRZENNEGO SKALA 1:10 000



LEGENDA:

- STREFY PROGRAMOWE:**
- GRANICA GMINY
 - GRANICA WSI
- STREFA I - ROZWOJU ISTNIEJĄCYCH STRUKTUR OSADNICZYCH I GOSPODARZYCH**
- GRANICA STREFY
- STREFA II - UZPEŁNIENIA I MODERNIZACJI FUNKCJI ISTNIEJĄCYCH STRUKTUR OSADNICZYCH I GOSPODARZYCH**
- GRANICA STREFY
- OBSZARY FUNKCJONALNE - WSPÓŁDZIAŁAJĄCE**
- OBSZAR A - OSADNICZO - USŁUGOWY:**
- A1-MU - ISTNIEJĄCE - O NISZEJ INTENSYWNOSCI
 - A1-MU - POTENCJALNE - O NISZEJ INTENSYWNOSCI
 - A1-MTR - POTENCJALNE MIESZKANOWO - WYPYCZYNKOWE
 - A2 - TERENY KONCENTRACJI USŁUG, PUBLICZNYCH I INNYCH - WYDZIELONE
 - A2-U - ISTNIEJĄCE (OBSZARY ZDROWIA, KULTURY, ADMINISTRACJA, HANDLU, GASTRONOMICZNE, INNE)
 - A2-U - POTENCJALNE
 - A2-UST - ISTNIEJĄCE - SPORTU I TURYSTYKI
 - A2-UST - POTENCJALNE - SPORTU I TURYSTYKI
 - A3 - TERENY ZIELENI PUBLICZNEJ
 - A3-2P-2C - ISTNIEJĄCE PARKI I OMIOTARZE
 - A3-2P-2C - POTENCJALNE
- OBSZAR B - ROLNICZEJ PRZESTRZENI PRODUKCYJNEJ:**
- B1-R1 - TERENY ROZWOJU INTENSYWNEJ PRODUKCJI ROLNEJ
 - B2-R2 - TERENY ROZWOJU ROLNICTWA ZINTEGROWANEGO I EKOLOGICZNEGO
 - B3-M - TERENY ZMIŁORYZOWANE
- OBSZAR C - DZIAŁALNOŚCI PRZEMYSŁOWEJ I ZAPLECZA PRODUKCJI I USŁUG:**
- C1-P - TERENY PRZEMYSŁOWE
 - C1-P - ISTNIEJĄCE - W TYM PRZ PRZETWORSTWA ROLN. - SPOŻ.
 - C1-P - POTENCJALNE (W TYM PRZ. PMB, PPD)
 - C2-BB - TERENY BAZ OBSŁUGI I SKŁADÓW
 - C2-BB - ISTNIEJĄCE
 - C2-BB - POTENCJALNE
- OBSZAR D - PRZEMYSŁU WYDOBYWCZEGO**
- D1 - TERENY WYDOBYCIA SUROWCÓW MINERALNYCH (KRZYŻYWA NATURALNE DLA BUDOWNICTWA OSOBLIWEGO I DROGOWEGO)
 - D1 - ISTNIEJĄCE - EKSPLOATOWANE NA PODSTAWIE KONCESJI W TYM KB - KRZYŻYWA DLA BUDOWNICTWA OSOBLIWEGO, KD - DLA DROGOWNICTWA
 - D1 - POTENCJALNE - UDKUMENTOWANE W TYM KB, KD
 - D2 - TERENY EKSPLOATACJI ZŁÓŻY NAFTOWEJ I GAZU
 - D2-NG - GRANICE ISTNIEJĄCYCH OBSZARÓW GÓRNICZYCH
 - D2-NG - TERENY KONCESYJNE
 - D3 - TERENY ZŁÓŻ SUROWCA ILASTEGO (GLINA DLA PRODUKCJI CERAMIKI BUDOWLANEJ)
 - D3-CB - POTENCJALNE ZNALEZIENIA SUROWCA

- OBSZAR E - OCHRONY ŚRODOWISKA I ZASOBÓW KULTUROWYCH**
- E1 - OCHRONA ŚRODOWISKA PRZYRODNICZEGO
 - E1-ZL-MPN - MAGURSKI PARK NARODOWY (MPN)
 - E1-ZL - LASY ISTNIEJĄCE
 - E1-ZL - LASY POTENCJALNE (DOLESIENIA)
 - E1-ZL - POTENCJALNE CIĄGI EKOLOGICZNE, SKUPISKA ZIELENI
 - E1-ZL - POTENCJALNE WATROCHRONY
 - E1-ZL - GRANICA MAGURSKIEGO PARKU NARODOWEGO
 - E1-ZL - GRANICA OTULINY MPN
 - E1-ZL - GRANICA OBSZARU CHRONIONEGO KRAJOBRAZU BESKIDU NISKIEGO
 - E1-ZL - ŻÓŁTY SZLAK TURYSTYCZNY
 - E1-ZL - ZIELONY SZLAK TURYSTYCZNY
 - E1-ZL - OBIEKTY PRZYRODY NIEZWIĘZNEJ O DUŻYCH WALORACH WIDOKOWYCH
 - E1-ZL - MIEJSCA O DUŻYCH WALORACH WIDOKOWYCH
 - E1-ZL - WODY OTWARTE (RZĘKI I POTOKI - GŁÓWNE)
 - E1-ZL - ORIENTACYJNA GRANICA OBSZARU NAJWYŻSZEJ OCHRONY WÓD WYRÓBISKA I TERENY DO REKULTYWACJI
 - E2 - OCHRONA ZASOBÓW KULTUROWYCH
 - E2 - UKŁAD URBANISTYCZNY PODLEGAJĄCY OCHRONIE
 - E2 - OBSZARY KONIECZNEJ OBRONOJ I ESTETYKI I ŁAD PRZESTRZENNY TERENU
 - E2 - STANOWISKO ARCHEOLOGICZNE
 - E2 - OBIEKTY SAKRALNE WPISANE DO REJESTRU ZABYTKÓW
- OBSZAR F - KOMUNIKACJI I INFRASTRUKTURY TECHNICZNEJ**
- 1. ZASADY OBSŁUGI KOMUNIKACYJNEJ**
- KD-O - DROGI WODOWODZNE - GŁÓWNE
 - KD-Z - DROGI POWIATOWE - ZBIORCZE
 - KD-L - DROGI GMINNE - LOKALNE
- 2. ZASADY WYPOSAŻENIA W INFRASTRUKTURĘ TECHNICZNA**
- WZ - LINIE ELEKTROENERGETYCZNE NAPIĘCIENIE ISTNIEJĄCE
 - WZ - LINIE ELEKTROENERGETYCZNE NAPIĘCIENIE POTENCJALNE
 - WZ - UŁĘCIA WÓD PODZIEMNYCH
 - WZ - UŁĘCIA WÓD POWIERZCHNIOWYCH
 - WZ - UŁĘCIA WÓD POTENCJALNE
 - WZ - ISTNIEJĄCE STACJE UZDATNIANA WODY
 - WZ - POTENCJALNE TERENY ZAPATYCZANIA W WODĘ
 - WZ - STREFA OCHRONY POŚREDNIEJ UŁĘCIA WODY
 - NO - TERENY POTENCJALNE LOKALIZACJI OCZYSZCZALNI ŚCIEKÓW
 - NU - TERENY POTENCJALNE LOKALIZACJI WYSPISKI ŚMĘG
- G OBSZARY OBJĘTE OBOWIĄZKIEM SPORZĄDZANIA MPZP:**
- GRANICA TERENÓW WYMAGAJĄCYCH OPRACOWANIA MPZP
 - OBZARY OBJĘTE OBOWIĄZKIEM SPORZĄDZANIA MPZP NA PODSTAWIE PRZEPISÓW SZCZEGÓLNYCH

ZMIANA STUDIUM UWARUNKOWAŃ I KIERUNKÓW ZAGOSPODAROWANIA PRZESTRZENNEGO GMINY OSIEK JASIELSKI

ZALĄCZNIK DO UCHWAŁY NR XXXI/199/06 RADY GMINY W OSIEKU JASIELSKIM Z DNIA 26 PAŹDZIERNIKA 2006 r.

- OZNACZENIA ZMIANY STUDIUM:**
- GRANICE OBSZARÓW OBJĘTYCH ZMIANĄ STUDIUM
 - ST1 - OBSZAR POTENCJALNEJ LOKALIZACJI USŁUG TURYSTYCZNO - SPORTOWYCH
 - ST2 - OBSZAR POTENCJALNEJ LOKALIZACJI WYCIĄGÓW NARCIARSKICH Z INFRASTRUKTURĄ TOWARZYSZĄCĄ
 - EW - OBSZAR POTENCJALNEJ LOKALIZACJI ELEKTROWNI WIATROWYCH I WIEKRSZEGO NIŻ DOPUSZCZALNY DLA ZABUDOWY MIESZKANOWEJ POZIOMU HAŁASU WYTWARZANEGO PRZEZ TURBINY
 - Ew1 - OBSZAR POTENCJALNEJ LOKALIZACJI ELEKTROWNI WIATROWYCH
 - TERENY ZAGROŻONE ZALANIEM WODAMI POWODZIOWYMI WYZNACZONE PRZEZ GRANICE ZALEWÓW O PRAWDOPODOBIEŃSTWIE p = 1%
 - BO - OBSZAR ROLNICZEJ PRZESTRZENI PRODUKCYJNEJ BEZ PRAWA ZABUDOWY

PIĄTA ZMIANA STUDIUM UWARUNKOWAŃ I KIERUNKÓW ZAGOSPODAROWANIA PRZESTRZENNEGO GMINY OSIEK JASIELSKI

ZALĄCZNIK NR 3 DO UCHWAŁY NR RADY GMINY OSIEK JASIELSKI Z DNIA 2023 r.

- OZNACZENIA ZMIANY STUDIUM:**
- GRANICA OBSZARÓW OBJĘTYCH ZMIANĄ STUDIUM
 - 1PE-2PE - TERENY PRODUKCYJNE ENERGII ELEKTRYCZNEJ
 - 1ZI - TERENY ZIELENI KORYTARZY EKOLOGICZNYCH WZDŁUŻ CIEKÓW WODNYCH
 - 1R-2R - TERENY ROLNICZE
 - 1KDZ - TERENY KOMUNIKACJI - DROGA ZBIORCZA
 - ZZ - OBSZAR SZCZEGÓLNEGO ZAGROŻENIA POWODZIĄ
 - GRANICA OBSZARU NATURA 2000 - WISŁOKA Z DOPŁYWAMI PLH180052
 - STANOWISKO ARCHEOLOGICZNE
 - LINIA ELEKTROENERGETYCZNA 110 KV RELACJI NIEGŁOWICE-NOWY ŻMIGRÓD

DRUGA ZMIANA STUDIUM UWARUNKOWAŃ I KIERUNKÓW ZAGOSPODAROWANIA PRZESTRZENNEGO GMINY OSIEK JASIELSKI

ZALĄCZNIK DO UCHWAŁY NR XXXVII/242/09 RADY GMINY W OSIEKU JASIELSKIM Z DNIA 29 GRUDNIA 2009r.

- OZNACZENIA ZMIANY STUDIUM:**
- Ew2 - OBSZAR POTENCJALNEJ LOKALIZACJI ELEKTROWNI WIATROWYCH
 - BO1 - OBSZAR ROLNICZEJ PRZESTRZENI PRODUKCYJNEJ BEZ PRAWA ZABUDOWY

TRZECIA ZMIANA STUDIUM UWARUNKOWAŃ I KIERUNKÓW ZAGOSPODAROWANIA PRZESTRZENNEGO GMINY OSIEK JASIELSKI

ZALĄCZNIK NR 3 DO UCHWAŁY NR VI/28/2015 RADY GMINY OSIEK JASIELSKI Z DNIA 17 MARCA 2015 r.

- OZNACZENIA ZMIANY STUDIUM:**
- PE - TEREN PRODUKCYJNY ENERGII ELEKTRYCZNEJ
- OZNACZENIA ZMIANY STUDIUM:**
- D4-PG - PROJEKTOWANY OBSZAR I TEREN GÓRNICZY "FOLUSZ-PIELGRZYMKĄ - 1" KONTURY UDKUMENTOWANEGO ZŁOŻA ROPY NAFTOWEJ I GAZU ZIEMNEGO "FOLUSZ-PIELGRZYMKĄ"
 - WSKAZANE DO ANULOWANIA GRANICE OBSZARU I TERENU GÓRNICZEGO "FOLUSZ-PIELGRZYMKĄ"
 - GRANICA MAGURSKIEGO PARKU NARODOWEGO I OBSZARU NATURA 2000 OSTOJA MAGURSKA PLH 180001
 - GRANICA OBSZARU NATURA 2000 BESKID NISKI PLB 180002

RADA GMINY OSIEK JASIELSKI

