

**ZMIANA MIEJSCOWEGO PLANU
ZAGOSPODAROWANIA PRZESTRZENNEGO
"FARMA WIATROWA" w gminie Osiek Jasielski
w miejscowościach: Osiek Jasielski, Zawadka Osiecka,
Czekaj, Samokłęski, Pięlrzymka**

SKALA 1:2 000

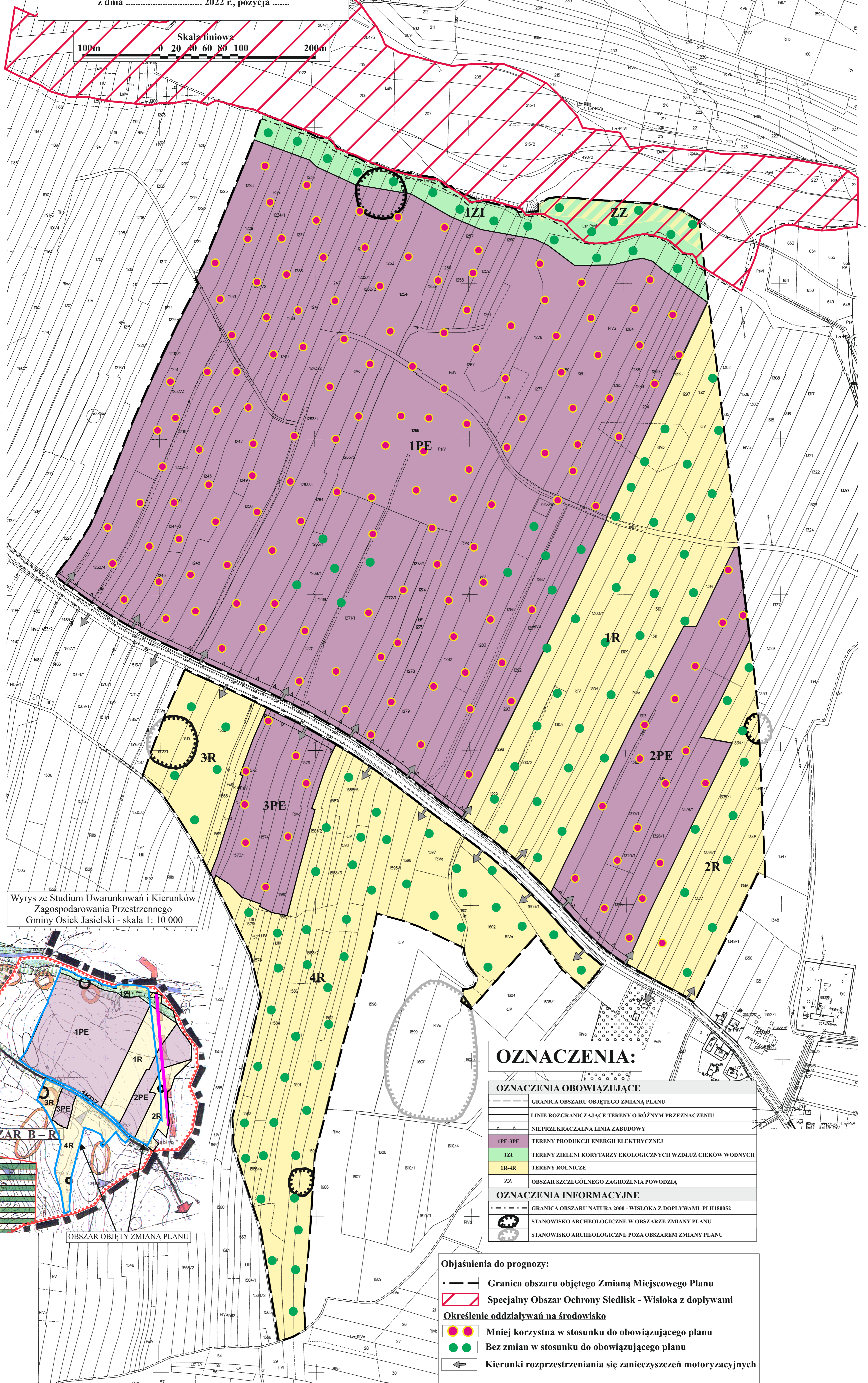
Załącznik graficzny nr 1 do Uchwały Nr
Rady Gminy Osiek Jasielski z dnia 2022 r.
opublikowany w Dz.Urz.Woj.Podkarpackiego
z dnia 2022 r., pozycja

Nazwa organu prowadzącego
pracownię zasobu
geodezyjny i kartograficzny
Identyfikator ewidencyjny
materiału zasobu
Nazwa materiału zasobu
Data wykonania kopii
materiału zasobu
Lp. nazwisko i podpis osoby
reprezentującej organ

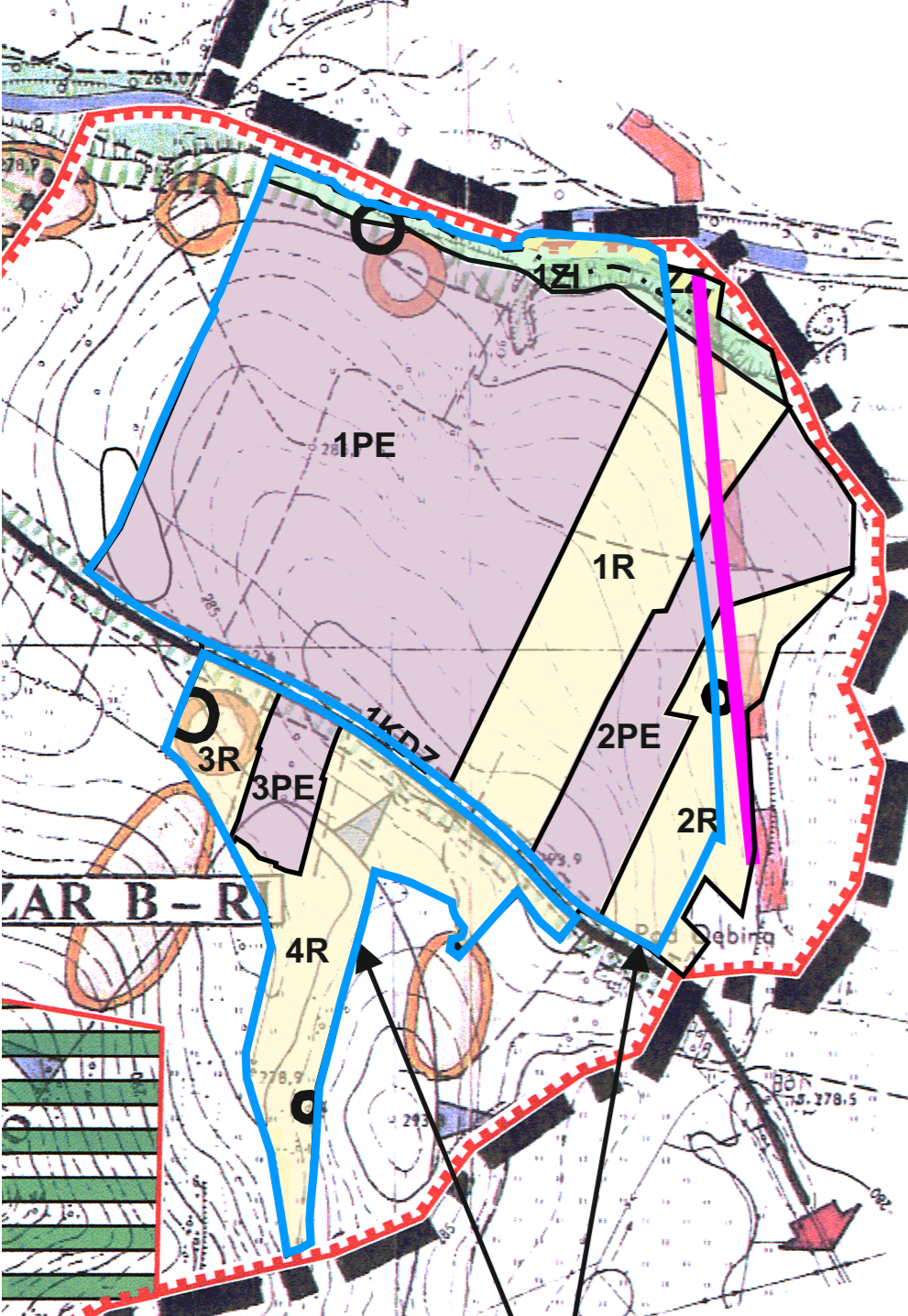
STAROSTA JASIELSKI
P.805.2014.9043
2021-10-14
MAPA ZASADNICZA
SKALA 1:2000
Podpis: [Signature]

**Załącznik graficzny do prognozy oddziaływania
na środowisko**

Skala liniowa
0 20 40 60 80 100 200m



Wrys z Studium Uwarunkowań i Kierunków
Zagospodarowania Przestrzennego
Gminy Osiek Jasielski - skala 1: 10 000



OBSZAR OBJĘTY ZMIANĄ PLANU

OZNACZENIA:

OZNACZENIA OBOWIĄZUJĄCE	
	GRANICA OBSZARU OBJĘTEGO ZMIANĄ PLANU
	LINE ROZGRANICZAJĄCE TERENY O RÓŻNYM PRZEZNACZENIU
	NIERZĘKACZALNA LINIA ZABUDOWY
	TERENY PRODUKCJI ENERGII ELEKTRYCZNEJ
	TERENY ZIELENI KORZYTARZY EKOLOGICZNYCH WZDŁUŻ CIĘKÓW WODNYCH
	TERENY ROLNICZE
	OBSZAR SZCZEGÓLNEGO ZAGROŻENIA POWODZIĄ
OZNACZENIA INFORMACYJNE	
	GRANICA OBSZARU NATURA 2000 - WISŁOKA Z DOPLYWAMI PLH180052
	STANOWISKO ARCHEOLOGICZNE W OBSZARZE ZMIANY PLANU
	STANOWISKO ARCHEOLOGICZNE POZA OBSZAREM ZMIANY PLANU

Objaśnienia do prognozy:

	Granica obszaru objętego Zmianą Miejscowego Planu
	Specjalny Obszar Ochrony Siedlisk - Wisłoka z dopływami
Określenie oddziaływań na środowisko	
	Mniej korzystna w stosunku do obowiązującego planu
	Bez zmian w stosunku do obowiązującego planu
	Kierunki rozprzestrzeniania się zanieczyszczeń motoryzacyjnych